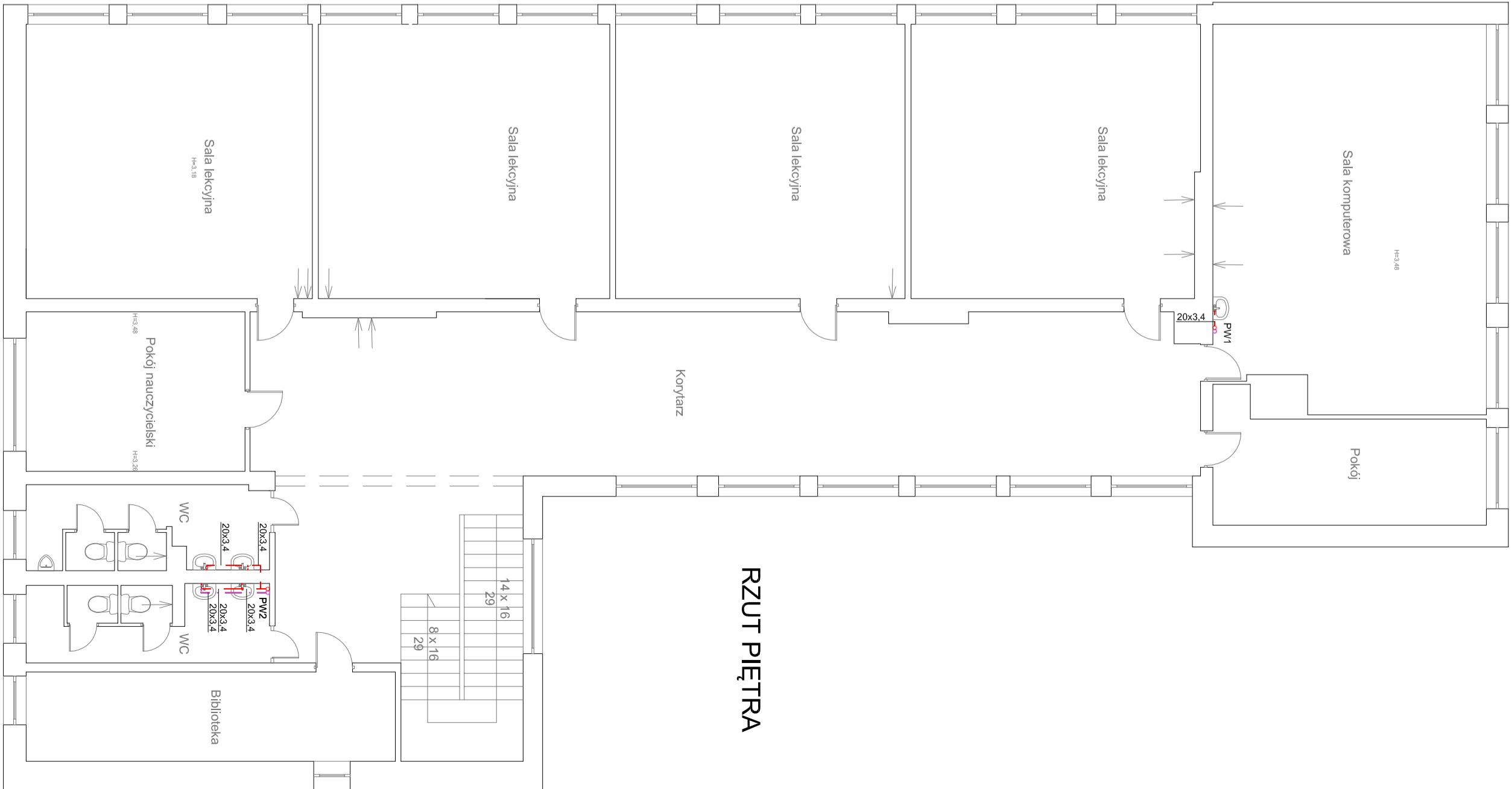





RZUT PARTERU



RZUT PIĘTRA

- LEGENDA:
- Instalacja ciepłej wody
  - Instalacja cyrkulacji cw
  - PW1 Pion instalacji wodociągowej

 Częstochowa, ul. Bór 180 42-202 Częstochowa www.neon.net.pl neon@neon.net.pl		Częstochowa, ul. Bór 180 42-202 Częstochowa tel./fax: +48 +34 32451 61	
Investor:	Gmina Sławno z siedzibą: ul. M. C. Skłodowskiej 9, 76 – 100 Sławno		
Faza:	PROJEKT BUDOWLANY		
Temat:	Termomodernizacja budynków użyteczności publicznej w Gminie Sławno z zastosowaniem pomp ciepła z sondami gruntuowymi Szkoła Podstawowa w Warszawie 53 A, 76-100 Sławno, jednostka ewid. 321306_2, dz. nr 791/6, 793/6, 794/4, 794/5, obr. 0019, Warszawa.		
Projektował:	mgr inż. Wojciech Norbertak	SLK/137POM/SW/6	specjalność sanitarna
Sprawił:	mgr inż. Jacek Płoszaj	SLK/4547/POM/1/2	specjalność sanitarna
Instalacja ciepłej wody i cyrkulacji - rzut parteru i piętra		III 2016	Skala 1:100
Nr rysunku IS_WK1			